

**HOTEL FONTENOY
COUR ADMINISTRATIVE D'APPEL**

AMENAGEMENT ET MISE EN ACCESSIBILITÉ
DU REZ-DE-CHAUSSEE

PRO-DCE

CCTP

LOT N°00 - PRELIMINAIRES
Disposition Générales applicables à tous les Corps d'Etat

Décembre 2025

Architecte mandataire	Agence d'Architecture CAILLAULT & ASSOCIES SAS Architecte en Chef des Monuments Historiques 1, rue Bénard, 75014 Paris Tél. 01 53 90 20 40 - acmh@agencecaillault.com
BET Structure	BET2C 395, rue Guy Pernin, 54200 Toul Tél. 03 83 44 92 10/ info@bet2c.fr
Economie de la Construction	Cabinet Philippe GRANDFILS SAS 75, avenue Parmentier - 75544 Paris cedex 11 Tél. 01 58 30 61 83 - philippegrandfils@gmail.com

(54) NANCY - COUR ADMINISTRATIVE D'APPEL	PRO-DCE – CCTP
Aménagement et mise en accessibilité du rez-de-chaussée	Décembre 2025
Lot n° 00 : Préliminaires TCE	Page 2

SOMMAIRE

GÉNÉRALITÉS	3
01 CLAUSES COMMUNES PROPRES AU CHANTIER	3
01.1 Objet du chantier	3
01.2 Localisation des travaux	3
01.3 Décomposition des lots.....	5
01.4 Programme général des travaux et répartition par lots	5
02 PRESTATIONS.....	11
03 CLASSEMENT DU BATIMENT.....	11
04 INSTALLATIONS COMMUNES DE CHANTIER.....	11
04.1 Dépenses de consommation.....	12
04.2 Règlement des dépenses	12
05 CONDITIONS D'EXECUTION.....	12
06 LIMITE DES PRESTATIONS	13
07 SUJETIONS LIEES A L'EXPLOITATION DE L'EDIFICE	13
08 SUJETIONS D'EXECUTION LIEES A LA NATURE SPECIFIQUE DES TRAVAUX SUR UN BATIMENT CLASSE MONUMENT HISTORIQUE.....	14
09 GRAVOIS ET DECHETS.....	15
10 SECURITE DE CHANTIER	15
11 OBLIGATIONS	16
12 COORDINATION	16
13 CONSTAT D'HUISSIER.....	16
14 CONTRAINTES D'OCCUPATION, ORGANISATION DE LA MAÎTRISE D'OUVRAGE SUR LE SITE.....	16
15 LISTE DES PLANCHES GRAPHIQUES.....	17
16 AUTRES DOCUMENTS.....	17
17 PRÉSENTATION DES OFFRES.....	17

(54) NANCY - COUR ADMINISTRATIVE D'APPEL	PRO-DCE – CCTP
Aménagement et mise en accessibilité du rez-de-chaussée	Décembre 2025
Lot n° 00 : Préliminaires TCE	Page 3

GÉNÉRALITÉS

01 CLAUSES COMMUNES PROPRES AU CHANTIER

01.1 Objet du chantier

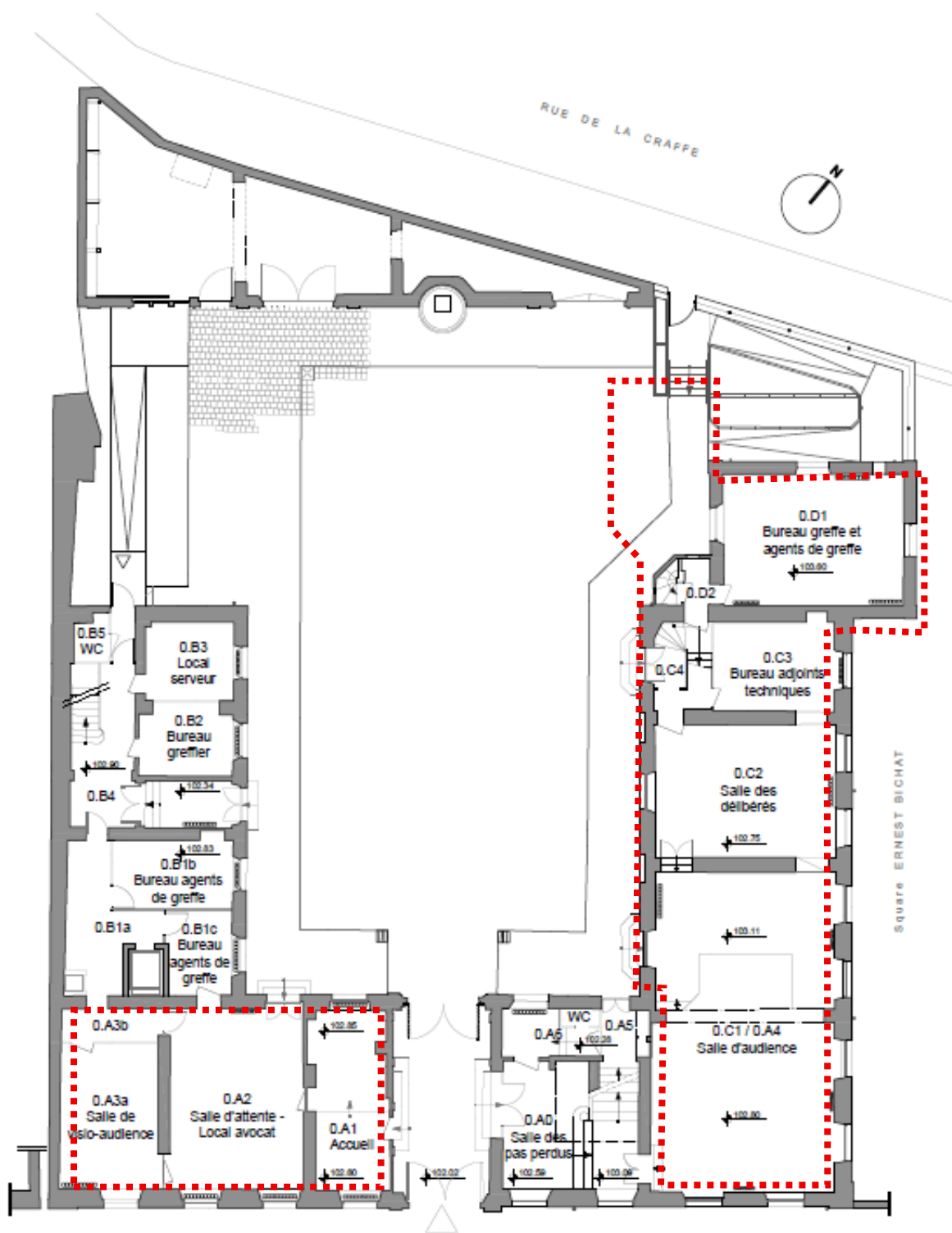
Les travaux ont pour objet la mise en accessibilité et la séparation des flux au rez-de-chaussée de la cour administrative d'appel de Nancy.

01.2 Localisation des travaux

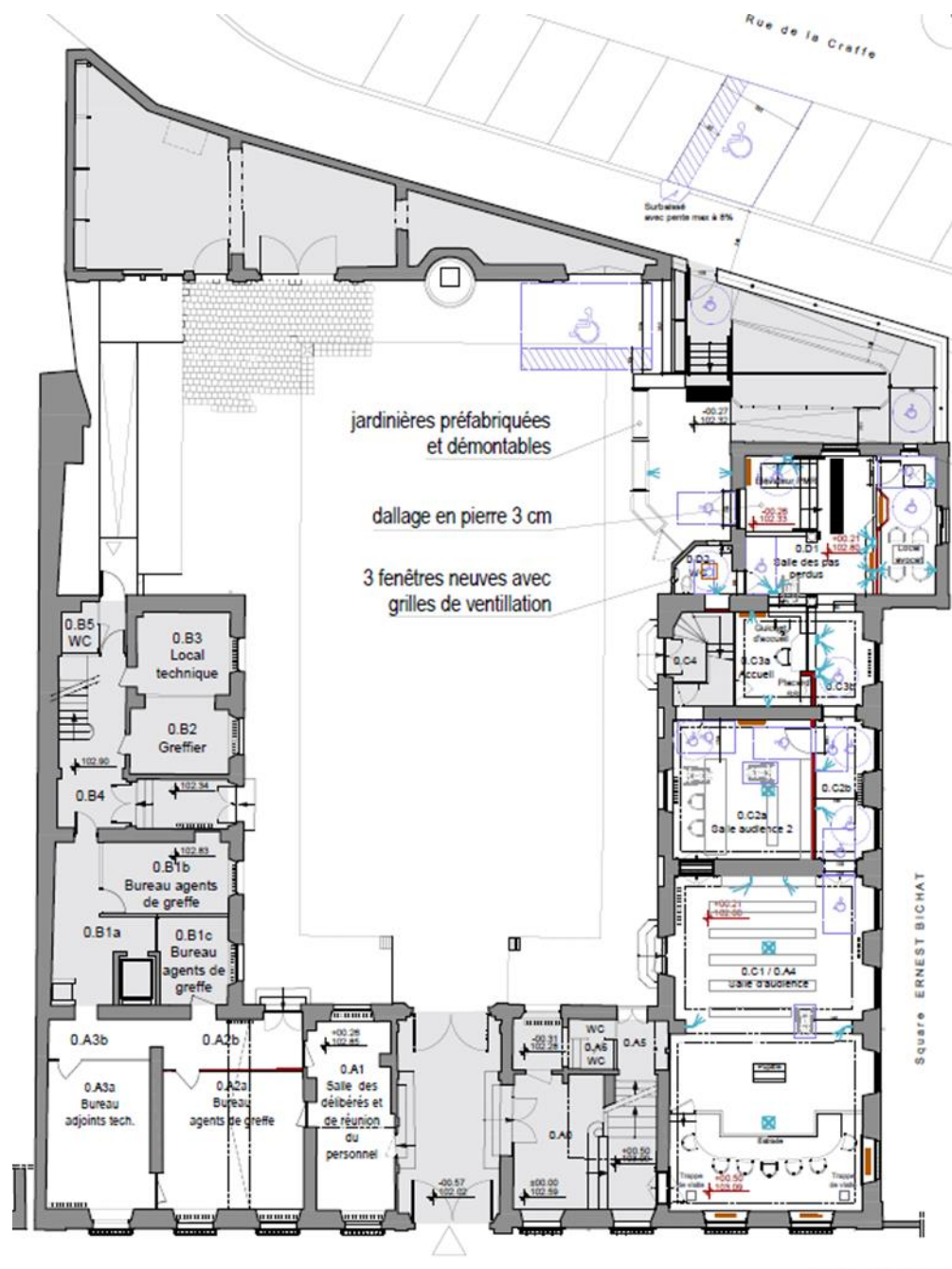
PLAN DE L'ETAT EXISTANT

.....

Localisation du projet



Le descriptif des travaux est détaillé par lots (ci-après un extrait du plan). Les parties en gris ne concernent pas le présent projet.



(54) NANCY - COUR ADMINISTRATIVE D'APPEL	PRO-DCE – CCTP
Aménagement et mise en accessibilité du rez-de-chaussée	Décembre 2025
Lot n° 00 : Préliminaires TCE	Page 5

01.3

Décomposition des lots

Les travaux seront répartis en **6 lots** :

LOT n° 1	Maçonnerie - Gros-Œuvre - Cloison sèche
LOT n° 2	Agencement - Menuiseries
LOT n° 3	Peinture
LOT n° 4	Electricité / SSI
LOT n° 5	Chauffage – Ventilation - Plomberie
LOT n° 6	Elévateur

01.4

Programme général des travaux et répartition par lots

LOT 1 : MAÇONNERIE / GROS ŒUVRE / CLOISONS SECHES

Accès public depuis la rue de la Craffe - extérieur

Terrassement ; Forme et Drainage

Création de sol en pierre de taille - dallage en pierre pour l'espace public après la rampe ;

Aménagement des pentes d'écoulements et acheminements des eaux pluviales vers le réseau existant ;

Fourniture et pose de bacs de végétation – compris système de fixation ; hauteur 105 à 110 cm ; largeur de 65 cm ; remplissage terre végétale et plantation de charmilles ;

Éclairage extérieur ;

Vidéosurveillance et interphone (compatible PMR) au niveau du portillon existant sur la rue de la Craffe et le portillon neuf dans la cour avec report vers la banque d'accueil ;

Création d'une place de stationnement handicapé à proximité ;

DESCRIPTION DETAILLEE POUR L'AILE EST

Salle des pas perdus / Local avocat – « 0.D1 » - est

Les échafaudages et les étalements nécessaires à l'exécution sont compris dans les prix unitaires.

Travaux de gros œuvre :

Démolitions cloisons, sols et plafonds en sous-sol et en rez-de-chaussée

Purge des équipements techniques : électricité, plomberie, réseaux et terminaux

Renforcement structurel du mur en façade arrière côté parc : micropieux forés depuis l'intérieur et l'extérieur, têtes de pieux et barrettes en béton armé pour reprise du mur.

Réalisation d'un portique entre la salle des pas perdu et l'accueil ;

Démolition soignée de la dalle existante et de ses composantes formant le plancher du bureau en RDC (compris tous les étalements nécessaires à la dépose),

Arasement partiel des murs en pierre de taille ;

Pour la pièce O.D1 salle des pas perdus :

planchers bas et escalier en béton ;

(54) NANCY - COUR ADMINISTRATIVE D'APPEL	PRO-DCE – CCTP
Aménagement et mise en accessibilité du rez-de-chaussée	Décembre 2025
Lot n° 00 : Préliminaires TCE	Page 6

plancher haut en poutrelle hourdi compris création d'une trappe avec échelle pour accès au sous-sol ;

Travaux de second œuvre :

Traitement des murs – traitement des parties basses des murs pour les aligner avec les parties hautes ; compris purge et relancis de moellons ;

Purge de l'enduit et application d'un enduit neuf sur la totalité des murs ;

Allège neuve en pierre de bourgogne entre le niveau 102.80 et 102.33 compris les réservations pour les luminaires ;

Revêtement du sol neuf – dallage en pierre de bourgogne – alternance de 5 bandes de largeurs différentes

Marches en contremarches neuves en pierre de bourgogne (compris traitement podotactiles en pierre naturelle par incrustation avec une pierre en contraste par rapport à la celle choisie pour le sol) ;

Création d'une voussure périphérique en placo et d'un plafond en placo ;

Création d'une réservation dans la voussure pour l'ouverture de la fenêtre du local avocat ;

Sanitaire PMR public – « 0.D2 » - est

Dépose en démolition de l'escalier d'accès au sous-sol devenu inutilisable ;

Bouchement de la descente d'escalier hélicoïdal par plancher neuf ;

Bouchement de la baie entre « O.D2 » et l'escalier « O.C4 » permettant l'accès aux étages – cloison en plaque de plâtre avec finitions aux deux faces ;

Création du plancher neuf compris les réservations pour les fluides neufs et les existants ;

Création du plafond neuf - plaques de plâtre hydrofuge ;

Fourniture et pose de sol neuf : en grès cérame compris plinthes, de la faïence murale et équipements des sanitaires (lot techniques) ;

Nettoyage des parements intérieurs en pierre de taille et réfection en recherche des joints.

Accueil – « 0.C3a » / « 0.C3b » - est

Dépose en démolition des revêtements du sol existants et des placards dans les ébrasements des portes intérieures ;

Cloisons neuve en placo (compris isolant phonique de haute densité) hors la surfaces occupée par la banque d'accueil (coordination avec lot menuiserie) ;

Revêtement du sol neuf – dallage en pierre de bourgogne – alternance de 5 bandes de largeurs différentes;

Plinthes neuves en pierre de taille ;

Escalier – « 0.C4 » - est :

Reprise de la dernière marche et le seuil en pierre de taille (coordinations avec lot menuiserie)

Salle d'audience n°2 – « 0.C2a » et Couloir / attente – « 0.C2b » - est

Dépose en démolition des revêtements du sol existants ;

Création d'une cloison neuve en placo avec une isolation de haute densité ; compris les réservations pour la porte et les deux châssis d'imposte dotés de vitrage isophone ;

(54) NANCY - COUR ADMINISTRATIVE D'APPEL	PRO-DCE – CCTP
Aménagement et mise en accessibilité du rez-de-chaussée	Décembre 2025
Lot n° 00 : Préliminaires TCE	Page 7

Fourniture et pose d'une double cloison isolante (démontable) pour l'ébrasement de la porte entre les salles d'audience « O.C1 / O.A4 » ; principe de pose démontable sans fixation sur les boiserie ;

Salle d'audience – « 0.A4 – 0.C1 » - est

Porte sortie de secours : Reprise de la dernière marche et le seuil en pierre de taille ; raccordement avec le sol (coordination avec lot menuiserie) ;

DESCRIPTION DETAILLEE POUR L'AILE OUEST

Bureau agents de greffe – « 0.A2a » - ouest

Création d'une cloison neuve compris la réservation pour la porte ; toutes adaptations au sol ;

Circulation - « 0.A2b » « 0.A3b »

Fourniture et pose de faux-plafonds à dalles (pour occulter les réseaux) ;

Circulation – « 0.B4 » - ouest

Reprise de la dernière marche et le seuil en pierre de taille

DESCRIPTION DETAILLEE POUR L'AILE EST

Les échafaudages nécessaires à l'exécution sont compris dans les prix unitaires.

Localisation :Salle des pas perdus / Local avocat – « 0.D1 » - est

Création d'un *ensemble menuisé* de type cloison composé de :

- cloisons verticales en bois comportant des linteaux, des ouvertures comprises portes, deux bancs caissons cache radiateurs ;
- bancs avec dossier en bois pour le box d'échange ;
- faux-plafonds – support en bois avec un isolant de haute densité ;
- revêtements et finitions – panneaux avec un placage en bois massif (finition : marqueterie verticale en bandes avec panachage de 3 à 5 essences de bois) ;
- finitions vernis ;

Restauration des menuiseries comprises la peinture ; le vernis ou autre :

Pour les travaux sur les menuiseries intérieures et extérieures dans chaque pièce (pour les quantités et le type de travaux voir les documents graphiques)

Finition à la charge du présent lot – vernis et/ou lasure aux deux faces (compris des finitions différentes pour chaque) - porte vers le local avocat;

Fourniture et pose d'un garde-corps (système démontable) intérieur pour la fenêtre Nord (conservée en état) compte-tenu de la réhausse de sol ;

Fourniture et pose de deux mains courantes garde-corps (système démontable) intérieur pour la fenêtre Nord (conservée en état) compte-tenu de la réhausse de sol ;

Nota : Menuiseries conservées sans travaux : fenêtre à grands carreaux et châssis métallique ;

Localisation :Sanitaire PMR public – « 0.D2 » - est

Pour les travaux sur les menuiseries intérieures et extérieures dans chaque pièce (pour les quantités et le type de travaux voir les documents graphiques)

Finition à la charge du présent lot – vernis et/ou lasure aux deux faces (compris des finitions différentes pour chaque) - porte de WC ;

(54) NANCY - COUR ADMINISTRATIVE D'APPEL	PRO-DCE – CCTP
Aménagement et mise en accessibilité du rez-de-chaussée	Décembre 2025
Lot n° 00 : Préliminaires TCE	Page 8

Chambranles neufs et/ou restauration des existants (pour les portes et les fenêtres) ;

Fourniture et pose de plaques neuves en inox pour la partie derrière les WC et inox pour les parement à l'angle derrière le lavabo ; et pour la protection de la partie basse de la porte (face intérieure) ;

Placard neuf composé d'étagères et portes (à intégrer dans l'ancien passage vers l'escalier) ;

Localisation : Accueil – « 0.C3a » / « 0.C3b » - est

Habillage en bois - tableau et linteau du portique entre les pièces « O.D1 » et « O.C3 » ;

Création d'une banque d'accueil menuisée composée de :

- Une banque accessible aux PMR (vers O.D1) - composée en partie basses de partie ouvrante de type passe document et en partie haute de châssis fixes ;
- Une banque haute - composée en partie basses de partie ouvrante de type passe document et en partie haute de châssis fixes ;

Finition : marqueterie verticale en bandes avec panachage de 3 à 5 essences de bois ;

Finition à la charge du présent lot – vernis et/ou lasure aux deux faces (compris des finitions différentes pour chaque) ;

Plinthes électrique en bois dure pour le pourtour de la pièce ;

Pour le placard dédié au tableau SSI - fourniture et pose de portes en bois pour le placard SSI ;

Pour les travaux sur les menuiseries intérieures et extérieures dans chaque pièce (pour les quantités et le type de travaux voir les documents graphiques)

Localisation : Escalier – « 0.C4 » - est :

Pour les travaux sur les menuiseries intérieures et extérieures dans chaque pièce (pour les quantités et le type de travaux voir les documents graphiques)

Localisation : Salle d'audience n°2 – « 0.C2a » et Couloir / attente – « 0.C2b » - est

Sol neuf - parquet en bois de chêne:

- Mise à niveau du support ;
- Fourniture et pose de lambourdes en chêne neuf ;
- Fourniture et pose de parquet en chêne à point de Hongrie ;

Pour les travaux sur les menuiseries intérieures et extérieures dans chaque pièce (pour les quantités et le type de travaux voir les documents graphiques)

Plinthes électrique en bois dure pour le pourtour de la pièce ;

Localisation : Salle d'audience – « 0.A4 – 0.C1 » - est

Dépose de l'estrade et du mobilier existants en démolition ;

Dépose en conservation du sol en bois (à fournir au maître d'ouvrage) ;

Dépose en démolition de tous supports ;

Sol neuf - parquet en bois de chêne:

- Mise à niveau du support ;
- Fourniture et pose de lambourdes en chêne neuf ;
- Fourniture et pose de parquet en chêne à point de Hongrie ;

(54) NANCY - COUR ADMINISTRATIVE D'APPEL	PRO-DCE – CCTP
Aménagement et mise en accessibilité du rez-de-chaussée	Décembre 2025
Lot n° 00 : Préliminaires TCE	Page 9

Fabrication et installation d'une estrade composée de :

- un plancher posé sur plots (ou autre pose sans fixation sur le parquet neuf) nota : le niveau de l'estrade sera le même que celui du premier palier de l'escalier d'Honneur; une cloison basse devant l'estrade doté d'un portillon verrouillable ;
- un *grand bureau sur l'estrade* pouvant accueillir jusqu'à 7 personnes ;
- un emmarchement pour descendre dans la salle d'audience ;
- revêtements et finitions – panneaux avec un placage en bois massif (finition : marqueterie verticale en bandes avec panachage de 3 à 5 essences de bois) ;

Pour les trois baies situées sur le podium :

- Fourniture et pose des allèges-caissons d'ébrasements neuves – panneaux moulurés démontables devant avec grilles en laiton pour le chauffage intégrées dans une tablette en bois;
- Fourniture et pose de garde-corps intérieur pour les trois baies sur le podium - ouvrage démontable pour permettre ;

Fourniture et pose de *pupitre* ;

Plinthes électrique en bois dure pour le pourtour de la pièce ;

Pour les travaux sur les menuiseries intérieures et extérieures dans chaque pièce (pour les quantités et le type de travaux voir les documents graphiques)

DESCRIPTION DETAILLEE POUR L'AILE OUEST

Localisation : Salle des délibérés / salle de réunion du personnel – « 0.A1 » - ouest

Dépose en démolition du mobilier et du sol existant ;

Création d'un sur plancher dans la partie vers la rue du Haut Bourgois ;

Fourniture et pose de sol neuf (linoléum compris ragréage)

Plinthes : dépose de l'existant en démolition et fourniture et pose de plinthes neuves (plinthes électriques) et plinthes en bois neuves en fonction du besoin ; modèle de plinthe identique dans la même pièce

Pour les travaux sur les menuiseries intérieures et extérieures dans chaque pièce (pour les quantités et le type de travaux voir les documents graphiques)

Plinthes électrique en bois dure pour le pourtour de la pièce ;

Localisation :Bureau agents de greffe – « 0.A2a » - ouest

Démontage avec soin du box des avocats, transport et remontage (lieu de remontage à Nancy;

Dépose du sol existant ;

Pour les menuiseries intérieures et extérieures dans chaque pièce (pour les quantités et le type de travaux voir les documents graphiques) – la peinture et/ou le vernis aux deux faces (compris des finitions différentes pars faces) sont comprises ;

Plinthes identiques à l'existant ;

Localisation :Circulation - « 0.A2b » « 0.A3b »

Fourniture et pose de faux-plafonds à dalles (pour occulter les réseaux) – échafaudage à la charge du présent lot ;

Plinthes identiques à l'existant ;

(54) NANCY - COUR ADMINISTRATIVE D'APPEL	PRO-DCE – CCTP
Aménagement et mise en accessibilité du rez-de-chaussée	Décembre 2025
Lot n° 00 : Préliminaires TCE	Page 10

Localisation : Circulation – « 0.B4 » - ouest

Pour les travaux sur les menuiseries intérieures et extérieures dans chaque pièce (pour les quantités et le type de travaux voir les documents graphiques)

LOT 2 : AGENCEMENT / MENUISERIES

EXTERIEURS :

Fourniture et pose de portillon neuf en fer forgé (largeur minimale 90 cm du passage utile) pour séparer le parvis de la cour ; compris des poteaux verticaux du support ; modénature des barreaux similaire au portillon existant et thermolaquage (laque fine texture) comprise ; contrôle d'accès et motorisation comprises ;

LOT 3 : PEINTURE

Les échafaudages nécessaires à l'exécution sont compris dans les prix unitaires.

DESCRIPTION DETAILLEE POUR L'AILE EST

Localisation : Salle des pas perdus / Local avocat – « 0.D1 » - est

Plafond – réparation et préparation du support ; mise en peinture

Murs – préparation du support (bouchements ; enduit de réparation) ; mise en peinture ;

Mise en peinture des menuiseries – porte d'accès du bâtiment

Localisation : Sanitaire PMR public – « 0.D2 » - est

Peinture uniquement sur le plafond

Localisation : Accueil – « 0.C3a » / « 0.C3b » - est

Plafond et voussure moulurée – réparation et préparation du support ; mise en peinture

Murs – préparation du support (bouchements ; enduit de réparation) ; mise en peinture

Mise en peinture des menuiseries – porte vers l'escalier ; localisation suivant les documents graphiques

Localisation : Salle d'audience n°2 – « 0.C2a » et Couloir – « 0.C2b » - est

Plafond et voussure moulurée – réparation et préparation du support ; mise en peinture

Murs – préparation du support (bouchements ; enduit de réparation) ; mise en peinture

Mise en peinture des menuiseries – 2 portes, une fenêtre et un ébrasement ; localisation suivant les documents graphiques

Localisation : Salle d'audience – « 0.A4 – 0.C1 » - est

Plafond et voussure moulurée – réparation et préparation du support ; mise en peinture

Murs – préparation du support (bouchements ; enduit de réparation) ; mise en peinture

Mise en peinture des menuiseries – 4 portes et un ébrasement ; localisation suivant les documents graphiques

DESCRIPTION DETAILLEE POUR L'AILE OUEST

Localisation : Salle des délibérés / salle de réunion du personnel – « 0.A1 » - ouest

Plafond – réparation et préparation du support ; mise en peinture

(54) NANCY - COUR ADMINISTRATIVE D'APPEL	PRO-DCE – CCTP
Aménagement et mise en accessibilité du rez-de-chaussée	Décembre 2025
Lot n° 00 : Préliminaires TCE	Page 11

Murs – préparation du support (bouchements ; enduit de réparation) ; mise en peinture

Localisation : Bureau agents de greffe – « 0.A2a » - ouest

Cloison neuve – préparation du support ; mise en peinture

LOT 4 : ELECTRICITE

Modifications des réseaux existants et adaptations compris purges

Fourniture et pose de complément de réseaux

Transfer du tableau SSI

Éclairage – conservation des 3 lustres ;

Fourniture et pose d'appareils d'éclairage complémentaires ;

Fourniture et pose tous équipement pour l'accueil et pour la formation des juges ;

Motorisation de la porte principale ;

Adaptations des portes conformément aux schéma du contrôle d'accès du maitre d'ouvrage

LOT 5 : LOT CHAUFFAGE / VENTILATION / PLOMBERIE

Modifications des réseaux existants et adaptations compris purges

Fourniture et pose de complément de réseaux pour les radiateurs neuf ;

Fourniture et pose de radiateurs adaptés aux dispositions existantes pour chaque localisation;

Fourniture et pose de sanitaire PMR et vasque d'angle avec une commande à lecture optique.

LOT 6 : ELEVATEUR

Fourniture et pose de plateforme élévatrice translatrice invisible de type Z-Slim

02

PRESTATIONS

Chaque entrepreneur devra, avant de remettre son prix, se rendre obligatoirement sur place, afin d'obtenir la totalité des renseignements qui lui seront nécessaires en complément de ceux donnés ci-après.

03

CLASSEMENT DU BATIMENT

La cour administrative d'appel de Nancy est partiellement inscrite au titre des Monuments Historiques (façades et toiture) depuis 1944.

Les locaux sont classés au titre des Établissement Recevant du Public, type W. 5^{ème} catégorie.

L'organisation et les installations de chantier maintiendront en l'état, lors des travaux, les conditions d'usages existantes de ces locaux.

04

INSTALLATIONS COMMUNES DE CHANTIER

Les travaux seront exécutés sur des échafaudages mis en place par le **lot n°1 : Maçonnerie - Gros-Œuvre – Cloison sèche.**

(54) NANCY - COUR ADMINISTRATIVE D'APPEL	PRO-DCE – CCTP
Aménagement et mise en accessibilité du rez-de-chaussée	Décembre 2025
Lot n° 00 : Préliminaires TCE	Page 12

Ils serviront pour l'exécution des travaux de tous les corps d'état.

L'entrepreneur du **lot n°1 : Maçonnerie - Gros-Œuvre – Cloison sèche** doit tous les nettoyages du chantier, des abords.

L'entrepreneur du **lot n°1 : Maçonnerie - Gros-Œuvre – Cloison sèche** aura à charge toutes les protections nécessaires des voiries et passages utilisés par les riverains.

L'entrepreneur du **lot n°1 : Maçonnerie - Gros-Œuvre – Cloison sèche** aura à charge la mise en place des installations et raccordements de fluide (eau et électricité) qui seront nécessaire à l'exécution des travaux :

- Branchement ou raccordement des fluides (eau, électricité, téléphone et assainissement).
- Remise en état des lieux en fin de chantier.
- Installations communes de sécurité et d'hygiène (sanitaires, vestiaires) dans la mesure où elles intéressent plusieurs entreprises conformément aux dispositions légales et réglementaires.
- Installation d'éclairage et de signalisation des cheminements à suivre.

Les dépenses d'entretien des installations indiquées ci-dessus sont réputées rémunérées par les prix du lot correspondant. (Étant précisé qu'incombent au titulaire du marché des travaux du **lot n°1 : Maçonnerie - Gros-Œuvre – Cloison sèche**, les charges temporaires de voirie et de police qui lui seront remboursées par le maître d'ouvrage, sans aucune majoration).

04.1

Dépenses de consommation

Feront l'objet d'une répartition forfaitaire au titre d'un compte prorata, dans tous les cas où elles n'ont pas été individualisées et mises à la charge d'une entreprise, les dépenses indiquées ci-après :

- Consommation d'électricité et d'eau.
- Chauffage de chantier.
- La réparation des diverses dégradations découlant du déroulement de cette opération survenue dans les limites de l'édifice à savoir :
 - . Frais de remise en état des réseaux d'eaux, de voirie, d'électricité et de téléphone détérioré, lorsqu'il y a impossibilité de connaître le responsable.
 - . Frais de réparation et de remplacement de fournitures et matériels mis en œuvre et détériorés ou détournés avant réception.

04.2

Règlement des dépenses

Les dépenses de consommation d'eau et d'électricité et de la base-vie sont à la charge du **lot n°1 : Maçonnerie - Gros-Œuvre – Cloison sèche**.

Les autres dépenses de consommation, eau, électricité, chauffage, et remise en état, seront payées au titre d'un compte prorata.

05

CONDITIONS D'EXECUTION

Les travaux seront toujours exécutés conformément aux directives du maître d'œuvre et soumis à son approbation.

Les techniques traditionnelles seront utilisées en priorité, et respecteront les sujétions des D.T.U. et des Normes françaises N.F et les eurocodes.

L'utilisation des matériaux nouveaux ou de procédés de constructions non traditionnels, devra faire l'objet de justifications techniques précises. Le cas échéant, les avis techniques du C.S.T.B. et ceux du L.R.M.H. seront requis.

(54) NANCY - COUR ADMINISTRATIVE D'APPEL	PRO-DCE – CCTP
Aménagement et mise en accessibilité du rez-de-chaussée	Décembre 2025
Lot n° 00 : Préliminaires TCE	Page 13

Pour les ouvrages non agréés par le C.S.T.B., l'entrepreneur devra souscrire, en sus de son annexe individuelle de base, un engagement de responsabilité décennale.

En tout état de cause, seront respectés :

- La réglementation en vigueur relative à la protection des bâtiments contre l'incendie.
- Le règlement sanitaire départemental.
- Les prescriptions relatives à la sécurité des travailleurs (décret du 8 Janvier 1965 et textes d'application).

06

LIMITE DES PRESTATIONS

Les prestations pour chaque lot devront comprendre :

- Les dessins d'exécution et les détails des ouvrages à la demande du maître d'œuvre.
- Les attachements écrits et figurés ou photographies nécessaires à la localisation des travaux exécutés, plus particulièrement ceux appelés à être cachés ou ceux ayant qu'une durée provisoire. Les attachements seront cotés, datés et soumis au visa du maître d'œuvre.

En cas de non production des attachements en temps utile pour permettre de constater qu'ils sont conformes aux travaux exécutés, des estimations provisoires seront faites en accord avec le maître d'œuvre, les attachements produits après les possibilités de contrôle ne seront pas reconnus.

- Les décomptes définitifs devront décrire les travaux avec précision et les localiser avec exactitude, à chaque décompte devront être joints les attachements correspondant aux travaux décrits dans ledit décompte.
- La fourniture et la pose des ouvrages tels que définis au C.C.T.P. et au D.P.G.F.
- Les prototypes et les échantillons à la demande du maître d'œuvre.
- La protection des ouvrages.
- La fourniture et les prestations annexes ou complémentaires ne figurant pas dans les documents contractuels mais qui sont indispensables pour une exécution complète des ouvrages conformes aux Normes françaises et D.T.U. en vigueur et eurocodes.

07

SUJETIONS LIEES A L'EXPLOITATION DE L'EDIFICE

L'entrepreneur fera connaître au responsable de l'édifice les accès et les limites du chantier et il en assurera la clôture.

Les prix du marché sont calculés en tenant compte des sujétions qui comportent :

- Le respect des instructions du maître d'œuvre sur les heures d'entrée et de sortie des ouvriers.
- L'emplacement et le stockage des matériaux et matériel, l'interruption de travail consécutive au fonctionnement des lieux, pour corollaire, le respect des mesures prescrites pour ne pas gêner le service.

Le respect impératif du parcours imposé par le responsable de l'édifice ou le maître d'œuvre, et l'interdiction de pénétrer ou de circuler dans les autres parties du site.

Le temps perdu pour difficultés d'accès de circulation, de montage, relais et reprises des transports, etc... quelle que soit la distance.

Nota : Il est à préciser que l'édifice reste ouvert aux travailleurs pendant la durée du chantier. Alarme en fonctionnement dans le jardin la nuit.

(54) NANCY - COUR ADMINISTRATIVE D'APPEL	PRO-DCE – CCTP
Aménagement et mise en accessibilité du rez-de-chaussée	Décembre 2025
Lot n° 00 : Préliminaires TCE	Page 14

08

SUJETIONS D'EXECUTION LIEES A LA NATURE SPECIFIQUE DES TRAVAUX SUR UN BATIMENT CLASSE MONUMENT HISTORIQUE

Dispositions particulières :

Les travaux seront toujours exécutés conformément aux directives du maître d'œuvre, architecte ou soumis à son approbation.

Les procédés et les techniques modernes d'exécution des travaux ne seront acceptés que dans la mesure où ils ne seront pas contraires aux techniques ou procédés nécessaires pour conserver aux édifices anciens leur structure et leur aspect.

Les travaux de restauration ayant parfois besoin d'utiliser des matériaux anciens et des mises en œuvre traditionnelles, non conformes aux règles de construction modernes, et notamment aux D.T.U. : L'entreprise devra tenir compte de cette particularité, notamment au regard de la réglementation du travail et de l'assurance de ces ouvrages.

Les prix du marché tiennent implicitement compte de la mise en œuvre à façon, (matériaux de réemploi).

Il ne sera rien payé en supplément de la valeur réelle de la main d'œuvre pour la pose de ces matériaux. En raison de l'intérêt du réemploi des éléments anciens, des précautions seront à prendre par les entrepreneurs ; notamment pour manutention et leur conservation en bon état jusqu'à la repose.

Dans ce cas de défectuosité normalement décelable, les entrepreneurs devront faire des réserves et en informer le maître d'œuvre.

Sujétions d'exécution :

Les prix du marché sont déterminés en tenant compte des sujétions que comportent :

- La nature particulière des travaux de restauration d'édifices anciens pour lesquels il importe d'harmoniser les parties refaites et les anciennes.
- L'obligation rigoureuse d'employer une main-d'œuvre qualifiée et des matériaux de choix.
- Les précautions à prendre pour ne dégrader en rien les parties conservées de l'édifice.

Il ne sera accordé aucune augmentation sur les prix en raison de soins particuliers ou difficultés de main-d'œuvre ou d'emploi de matériaux. En particulier, il ne sera rien payé tant pour le personnel que pour le matériel et les matériaux pour :

- Le temps perdu pour difficultés d'accès, circulations, montages, relais, reprises de transports... quelle que soit la distance.
- Les majorations horaires ou frais spéciaux pour travaux minimes.
- Les étalements, cintrages, chevalements et toutes protections nécessaires.
- L'installation éventuelle, à la diligence de l'entrepreneur, soit d'une sapine de montage, soit d'un appareil élévateur auquel cas, avant sa mise en place, les plans devront être soumis, au préalable, à l'avis du maître d'œuvre.

Cette installation devra être conforme à la réglementation et respecter les exigences formulées par l'Inspection du Travail, de la Prévention des Travaux Publics et de la Sécurité Sociale.

- Les frais résultant des obligations de l'entrepreneur concernant sa responsabilité, l'organisation et la police des chantiers conformément à l'article 31 du Cahier des Clauses Administratives Générales ainsi que de toutes dispositions des textes contractuels.
- Les coltinages de répartition et de montage, quelles que soient la distance et la hauteur, qui sont réputés être inclus dans les prix.

(54) NANCY - COUR ADMINISTRATIVE D'APPEL	PRO-DCE – CCTP
Aménagement et mise en accessibilité du rez-de-chaussée	Décembre 2025
Lot n° 00 : Préliminaires TCE	Page 15

- Les matériaux mis en œuvre « à façon » (matériaux de réemploi) dont la valeur réelle de la main-d'œuvre est seulement due.

En raison de l'intérêt du réemploi des éléments anciens, des précautions seront à prendre durant leur manutention et leur conservation en bon état jusqu'à la repose.

Dans le cas de défectuosité normalement décelable, l'entrepreneur devra faire des réserves et informer le maître d'œuvre.

- Les majorations pour le cas où la durée hebdomadaire du travail serait supérieure à la durée légale du travail.

Il en sera de même pour les travaux exécutés de nuit ou le dimanche, exception faite lorsque le maître d'ouvrage fera une demande expresse écrite à l'entrepreneur.

- Les frais de panier et déplacements divers qui doivent être compris dans les prix.
- Les frais d'installation concernant la lumière artificielle y compris la fourniture de courant ou autres procédés nécessaires à l'exécution des travaux, éclairage des échafaudages, marche des appareillages : treuils, monte-charges... qui demeurent à la charge de l'entreprise.

L'entrepreneur est tenu d'établir un calepin prévisionnel des ouvrages avant toute opération de démolition, dépose ou dégradation. Les travaux de démolition ne pourront commencer qu'après accord de l'architecte sur la conformité du calepin et sur la nature des ouvrages à traiter.

L'entrepreneur est tenu également d'établir les attachements écrits et figurés ou photographiques nécessaires pour la localisation des travaux exécutés, plus particulièrement ceux appelés à être cachés ou ceux n'ayant qu'une durée provisoire. Les attachements seront cotés, datés et soumis au visa de l'architecte.

En cas de non-production des attachements en temps utile pour permettre de constater qu'ils sont conformes aux travaux exécutés, des estimations provisoires seront faites en accord avec le maître d'œuvre ; les attachements produits après les possibilités de contrôle ne seront pas reconnus. Les décomptes définitifs devront décrire les travaux avec précision et les localiser avec exactitude, à chaque décompte devra être joint l'attachement figuré correspondant aux travaux décrits dans le dit décompte.

09

GRAVOIS ET DECHETS

Chaque entreprise devra l'enlèvement de l'ensemble des gravois provenant de ses travaux compris toutes les manutentions, triage selon catégories, transport et droits de décharge ainsi que la remise en état initial des lieux après coup.

L'enlèvement sera fait au minimum toutes les semaines ainsi que sur demande de l'architecte pour laisser l'édifice et ses abords en parfait état de propreté pendant la durée du chantier.

Chaque entrepreneur devra le nettoyage du chantier et l'enlèvement de ses déchets.

10

SECURITE DE CHANTIER

Chaque entrepreneur prendra toutes mesures nécessaires pour assurer la sécurité du chantier et du public et éviter tout éboulement ou accident, sa responsabilité sera pleine et entière.

Il devra prendre également les dispositions de sauvegarde et les précautions nécessaires avant tout commencement de travaux (assurances, constats, etc...) afin de prévenir tout litige.

Durant les travaux, tous les passages et accès au chantier seront protégés de façon à permettre la visite du chantier.

(54) NANCY - COUR ADMINISTRATIVE D'APPEL	PRO-DCE – CCTP
Aménagement et mise en accessibilité du rez-de-chaussée	Décembre 2025
Lot n° 00 : Préliminaires TCE	Page 16

11

OBLIGATIONS

Chaque entrepreneur contracte l'obligation d'exécuter l'intégralité des travaux de sa profession nécessaires au complet achèvement de la restauration projetée, conformément aux Règles de l'Art de restaurer et aux règlements en vigueur, quand bien même, il n'en serait pas fait mention à la partie traitée, si ces fournitures et façons sont nécessaires au parfait achèvement des ouvrages.

Les prix comprendront :

- Toutes les plus-values et sujétions résultant de la nature des travaux, de l'emplacement du chantier et de l'utilisation des lieux.
- Toutes les indemnités de déplacement, panier, etc... versées aux ouvriers au titre des Contrats Collectifs.
- Les façons et pose à toute hauteur, y compris entretien des échafaudages mis en place.
- Le nettoyage du chantier au fur et à mesure de l'avancement des travaux.
- L'enlèvement de tous les détritres et gravois.
- La fourniture à l'appui des mémoires des travaux de restauration des attachements figurés à l'échelle de 0.05 et 0.10 mm et des attachements photographiques.

Aucune majoration ne pourra être admise dans les limites ou les éléments nécessaires pourront être recueillis sur place ou découler des précisions données au présent C.C.T.P. en ce qui concerne l'emplacement du chantier, les sujétions spéciales, etc...

Chaque entrepreneur devra la protection des ouvrages conservés et pouvant être endommagé par ses travaux.

L'entrepreneur prendra toutes mesures nécessaires pour la protection des ouvrages conservés.

12

COORDINATION

Chaque entrepreneur établira les plans d'exécution, participera à l'élaboration des plans de synthèse, nécessaires à la bonne coordination de l'ensemble des travaux de tous les corps d'état de l'opération.

Il devra en particulier indiquer les réservations qui lui sont nécessaires, l'implantation précise et l'encombrement de ses ouvrages.

Il doit prendre connaissance des ouvrages des autres corps d'état qui ont des liaisons avec les siens, tenir compte des impératifs techniques et mettre en œuvre toutes les façons et accessoires qui leurs sont nécessaires.

13

CONSTAT D'HUISSIER

Il sera établi un constat d'huissier des existants monuments et abords avant et après travaux en présence de toutes les entreprises de l'opération et de la maîtrise d'ouvrage.

Les frais sont à la charge du lot n°1 : Maçonnerie - Gros-Œuvre – Cloison sèche.

14

CONTRAINTES D'OCCUPATION, ORGANISATION DE LA MAÎTRISE D'OUVRAGE SUR LE SITE

Les entrepreneurs devront prendre en compte les contraintes du site et respecter les parcours imposés aux personnels de chantier notamment au droit des circulations verticales.

(54) NANCY - COUR ADMINISTRATIVE D'APPEL	PRO-DCE – CCTP
Aménagement et mise en accessibilité du rez-de-chaussée	Décembre 2025
Lot n° 00 : Préliminaires TCE	Page 17

15 **LISTE DES PLANCHES GRAPHIQUES**

Selon liste jointe en annexe

16 **AUTRES DOCUMENTS**

Diagnostic amiante avant travaux établi par l'APAVE, n° T 241 593 315 du 19/11/2024.

Diagnostic de repérage des matériaux comprenant du plomb avant travaux établi par l'APAVE n° T 241 593 316 du 18/11/2024.

Le PGC n° 4 (version n° 2) ou postérieure établi par APAVE.

17 **PRÉSENTATION DES OFFRES**

Pour permettre une comparaison judicieuse des offres, les entreprises devront obligatoirement présenter leurs propositions sur le cadre de décomposition du prix global et forfaitaire, joint au présent CCTP.

En fonction de leurs spécialités et de leurs techniques, elles pourront ajouter à la fin de ce bordereau, les ouvrages complémentaires nécessaires à la parfaite exécution des ouvrages.

Il est précisé que les travaux dus par l'entreprise du présent lot, ont un caractère forfaitaire dans la limite des prestations définies au dossier. Il ne sera payé aucun supplément pour quelque cause que ce soit.